

## Anleitung für Atemschutzmaske



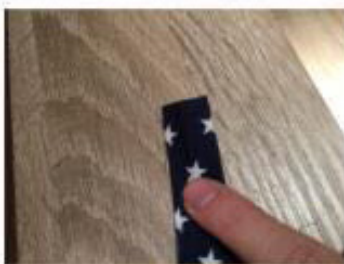
### Zuschnitt für eine Maske:

- 1x Grundteil (wird im Bruch zugeschnitten!)
- 4cm breites Schrägband (kann als ein langes Band zugeschnitten werden, später werden 2x 9,5cm für eine Maske benötigt)
- 4x 20cm Gummiband

### Vorbereitung:

I. Alle Teile zuschneiden: Das Grundteil wird im Stoffbruch zugeschnitten. Die Markierungen/Knipse für die Falten auf dem Grundteil sind besonders wichtig! Bei den Markierungen mit einer Schere 0,4cm einschneiden. Das Schrägband kann beliebig lang zugeschnitten werden und wird dann später auf die benötigte Länge gekürzt.

II. Schrägband bügeln:



1. Das Band zu Hälfte bügeln, die linke Stoffseite liegt innen.



2. Band aufklappen und jeweils die Schnittkanten zur gerade gebügelten Mitte bügeln.



3. Das Band nun an der Mitte zusammenklappen und bügeln. Fertige Breite 1cm

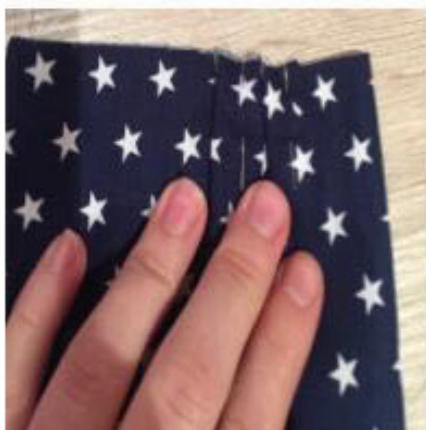
## Nähen:

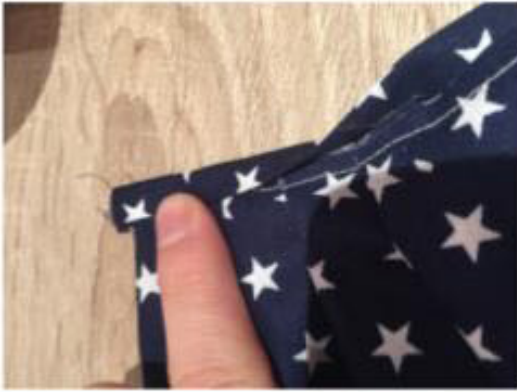


1. Grundteil an der Oberseite rechts auf rechts bei 1cm verbinden. Grundteil wenden und bei Bedarf die Nahtkante bügeln



2. **Falten schließen.** Dazu jeweils die Knipse für eine Falte aufeinander legen, die Falteninhalte werden zum Bruch hin gelegt. Wenn an beiden Außenkanten die drei Falten gesteckt sind, bei 0.5cm absteppen.





3. **Schrägband** an Außenkanten nähen. Dazu das Schrägband um die Schnittkante legen (Schnittkante Grundteil liegt an Mitte vom Schrägband an). Dann knappkantig absteppen und Schrägband auf die gewünschte Länge kürzen.



4. **Gummibänder** an allen 4 Seiten aufsteppen.



**Fertig :)**

# Schnittmuster Grundteil

